

**UCHWAŁA NR XIX/141/2016
RADY GMINY BESTWINA**

z dnia 29 września 2016 r.

w sprawie zaliczenia dróg do kategorii dróg publicznych na terenie sołectwa Kaniów

Na podstawie art. 7 ust. 1 pkt 2, art. 18 ust. 2 pkt 15, art. 40 ust.1, art. 41 ust. 1 ustawy z dnia 8 marca 1990 roku o samorządzie gminnym (t.j. Dz. U. z 2016 r. poz. 446) oraz art. 7 ust. 2 w związku z art. 7 ust. 1 ustawy z dnia 21 marca 1985 roku o drogach publicznych (t.j. Dz. U. z 2015 r. poz. 460 ze zmianami), po zasięgnięciu opinii Zarządu Powiatu Bielskiego – uchwała nr 19/2016 z dnia 18 stycznia 2016 roku

**Rada Gminy Bestwina
uchwała:**

§ 1. Zaliczyć do kategorii dróg publicznych drogi na terenie sołectwa KANIÓW w Gminie Bestwina wymienione w wykazie, stanowiącym załącznik nr 1 do niniejszej uchwały.

§ 2. Położenie i przebieg dróg, o których mowa w § 1 oznaczone są na mapach, stanowiących załącznik nr 2 do niniejszej uchwały.

§ 3. Traci moc dotychczasowa uchwała Nr XVII/131/2004 Rady Gminy Bestwina z dnia 24 czerwca 2004 r. w sprawie zaliczenia dróg publicznych do kategorii dróg gminnych w Gminie Bestwina.

§ 4. Wykonanie uchwały powierza się Wójtowi Gminy Bestwina.

§ 5. Uchwała wchodzi w życie po upływie 14 dni od daty ogłoszenia w Dzienniku Urzędowym Województwa Śląskiego.

Przewodniczący Rady

mgr Jerzy Stanclik

Załącznik Nr 1 do Uchwały Nr XIX/141/2016
Rady Gminy Bestwina
z dnia 29 września 2016 r.

WYKAZ DRÓG
do zaliczenia jako drogi publiczne w sołectwie KANIÓW, Gmina Bestwina

Lp	Numer drogi S	Nazwa ulicy	Opis przebiegu drogi o nadanym numerze
1	630 301	Alojzego Hamerlaka	Od skrzyżowania z drogą powiatową ul. Batalionów Chłopskich do skrzyżowania z drogą nr 630 305 S ul. Gawlików
2	630 302	Bazancia	Od skrzyżowania z drogą nr 630 311 S ul. Łabędzia do skrzyżowania z drogą nr 630 313 S ul. Mirowska
3	630 303	Dębowa	Od skrzyżowania z drogą powiatową ul. Wincentego Witosa do skrzyżowania z drogą nr 630 316 S ul. Myśliwska
4	630 304	Dworska	Od skrzyżowania z drogą powiatową ul. Czechowicka do posesji nr 10
5	630 305	Gawlików	Od skrzyżowania z drogą nr 630 321 S ul. Stefana Kóska do drogi wewnętrznej ul. Gawlików (za posesją nr 6 Alojzego Firganka)
6	630 306	Głębokie	Od skrzyżowania z drogą nr 630 307 S ul. Grobel Borowa do skrzyżowania z drogą nr 630 311 S ul. Łabędzia
7	630 307	Grobel Borowa	Od skrzyżowania z drogą powiatową ul. Batalionów Chłopskich do skrzyżowania z drogą powiatową ul. Dankowicka
8	630 308	Jagodowa	Od skrzyżowania z drogą powiatową ul. Czechowicka do skrzyżowania z drogą powiatową ul. Czechowicka
9	630 309	Jemioly	Od skrzyżowania z drogą powiatową ul. Jawiszowicka do posesji nr 10
10	630 310	Ks. Andrzeja Wieczorka	Od skrzyżowania z drogą powiatową ul. Batalionów Chłopskich do działki 1216 (do posesji nr 4 Walentego Furczyka)
11	630 311	Łabędzia	Od skrzyżowania z drogą powiatową ul. Dankowicka do skrzyżowania z drogą powiatową ul. Jawiszowicka
12	630 312	Malinowa	1) od skrzyżowania z drogą powiatową ul. Wincentego Witosa do posesji nr 2 2) od skrzyżowania z drogą powiatową ul. Ludowa do skrzyżowania z drogą powiatową ul. Czechowicka
13	630 313	Mirowska	1) od skrzyżowania z drogą powiatową ul. Batalionów Chłopskich do skrzyżowania z drogą nr 630 311 S ul. Łabędzia 2) łącznik jw. od posesji nr 35 do posesji nr 39
14	630 314	Młyńska	Od drogi nr 630 107 S ul. Młyńska sołectwo Bestwinka do skrzyżowania z drogą powiatową ul. Olchowa sołectwo Bestwinka

15	630 315	Modra	Od skrzyżowania z drogą powiatową ul. Czechowicka do posesji nr 3
16	630 316	Myśliwska	1) od skrzyżowania z drogą nr 630 312 S ul. Malinowa do skrzyżowania z drogą powiatową ul. Czechowicka 2) łącznik - od drogi nr 630 316 S ul. Myśliwska do skrzyżowania z drogą powiatową ul. Krzywolaków
17	630 317	Nad Łękawką	1) od skrzyżowania z drogą powiatową ul. Dankowicka do skrzyżowania z drogą nr 630 311 S ul. Łabędzia 2) łącznik - od drogi nr 630 317 S ul. Nad Łękawką do posesji nr 24
18	630 318	Parkowa	Od skrzyżowania z drogą nr 630 313 S ul. Mirowska do skrzyżowania z drogą nr 630 307 S ul. Grobel Borowa
19	630 319	Sarnia	od skrzyżowania z drogą powiatową ul. Batalionów Chłopskich do skrzyżowania z drogą nr 630313 S ul. Mirowska
20	630 320	Sosnowicka	Od skrzyżowania z drogą nr 630 322 S ul. Torowa do posesji nr 42
21	630 321	Stefana Kóski	Od skrzyżowania z drogą powiatową ul. Batalionów Chłopskich do działki nr 1121/9 (za posesją nr 32)
22	630 322	Torowa	Od skrzyżowania z drogą powiatową ul. Wincentego Witosa do skrzyżowania z drogą powiatową ul. Św. Floriana
23	630 323	Walentego Furczyka	Od skrzyżowania z drogą powiatową ul. Krzywolaków do skrzyżowania z drogą nr 630 321 S ul. Stefana Kóski
24	630 324	Zgody	1) od skrzyżowania z drogą powiatową ul. Dankowicka do działki nr 821/8 2) łącznik - od drogi nr 630 324 S ul. Zgody do posesji nr 16
25	630 325	Żwirowa	Od skrzyżowania z drogą nr 630 312 S ul. Malinowa do posesji nr 1

Załącznik Nr 2 do Uchwały Nr XIX/141/2016

Rady Gminy Bestwina

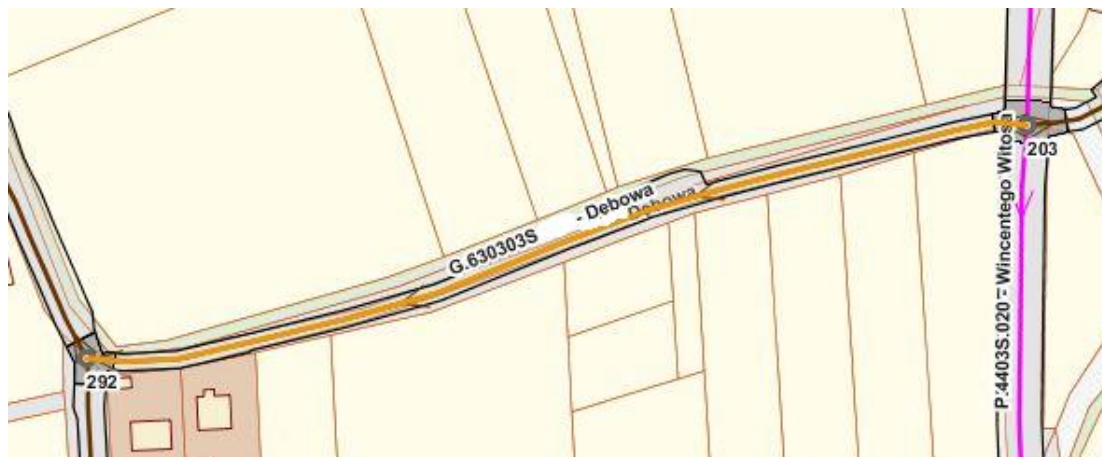
z dnia 29 września 2016 r.



UL. ALOJZEGO HAMERLAKA - 630 301 S



UL. BAŻANCIA - 630 302 S



UL. DĘBOWA - 630 303 S



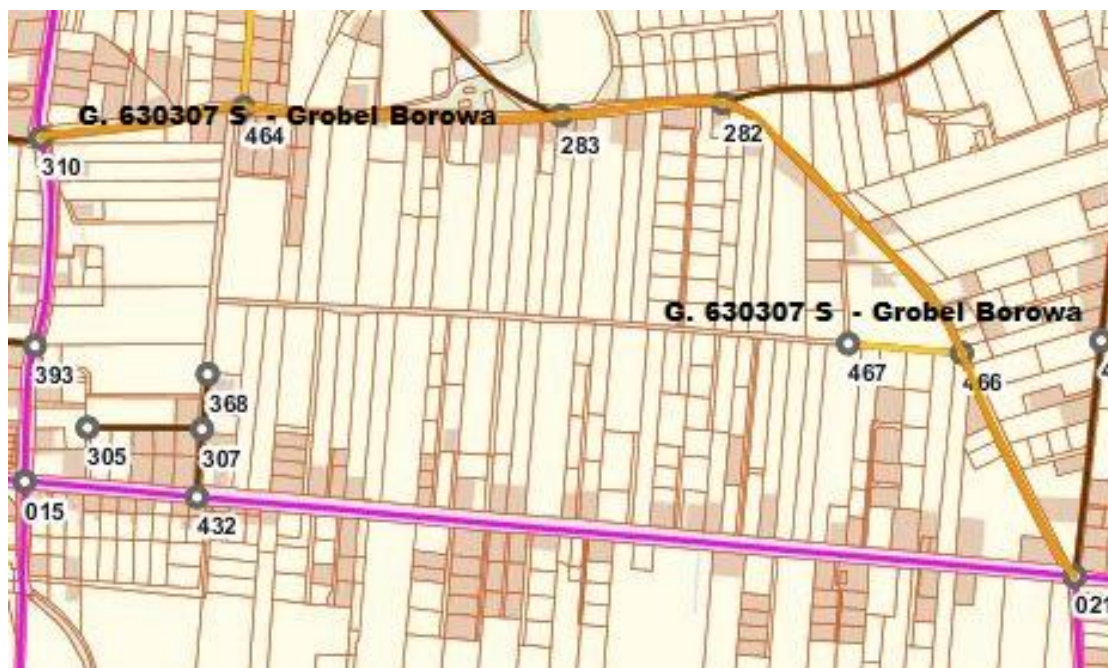
UL. DWORSKA - 630 304 S



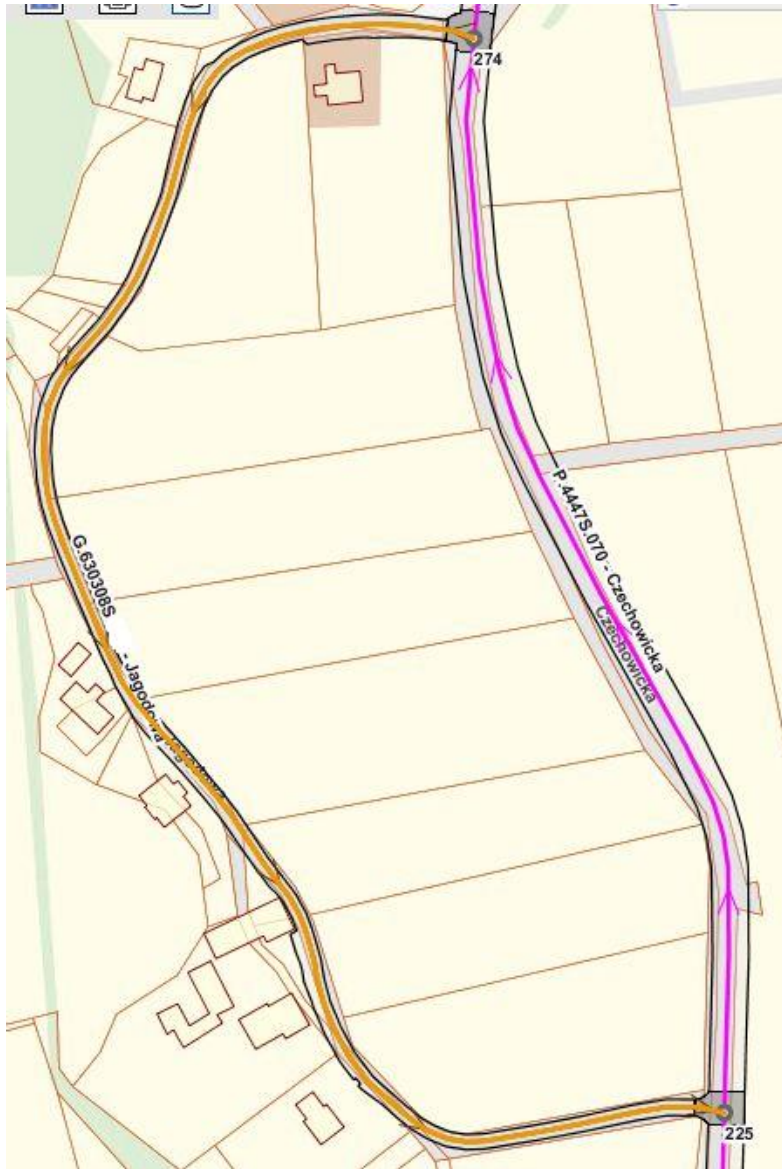
UL. GAWLIKÓW - 630 305 S



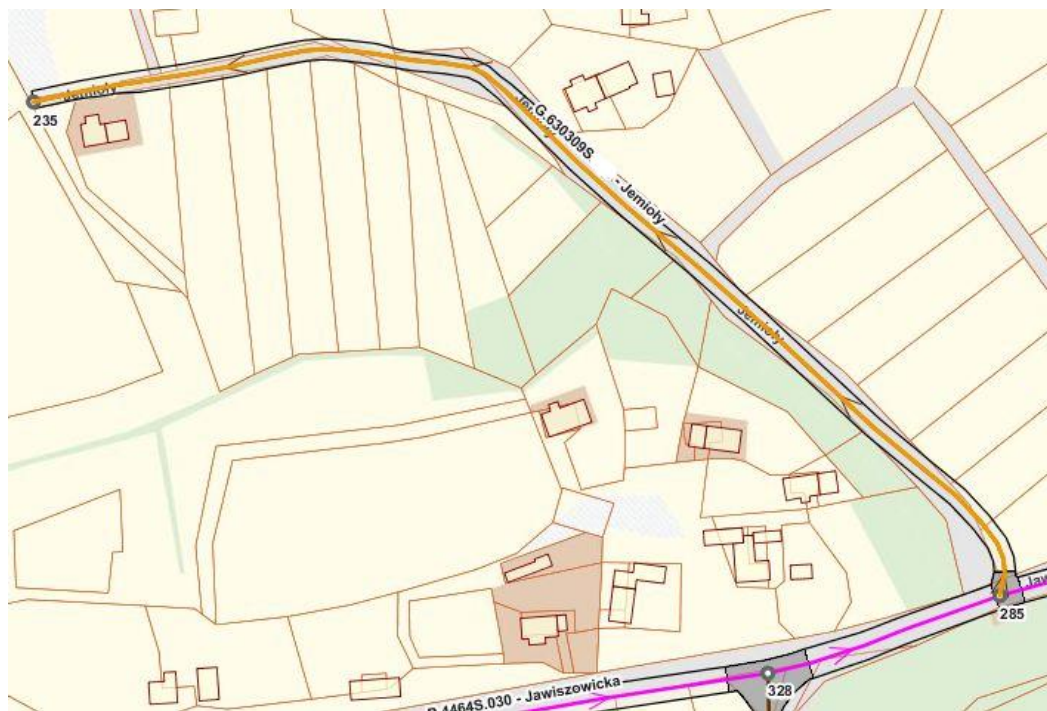
UL. GŁĘBOKIE - 630 306 S



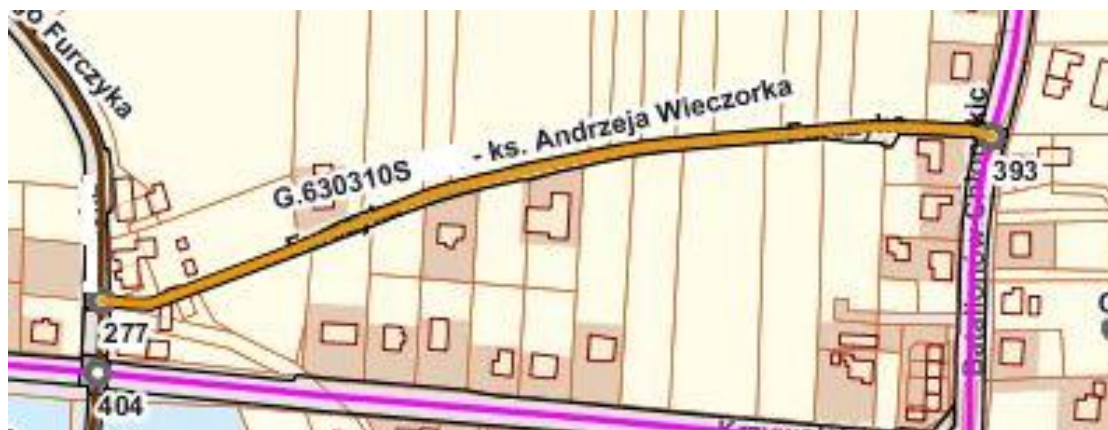
UL. GROBEL BOROWA - 630 307 S



UL. JAGODOWA - 630 308 S



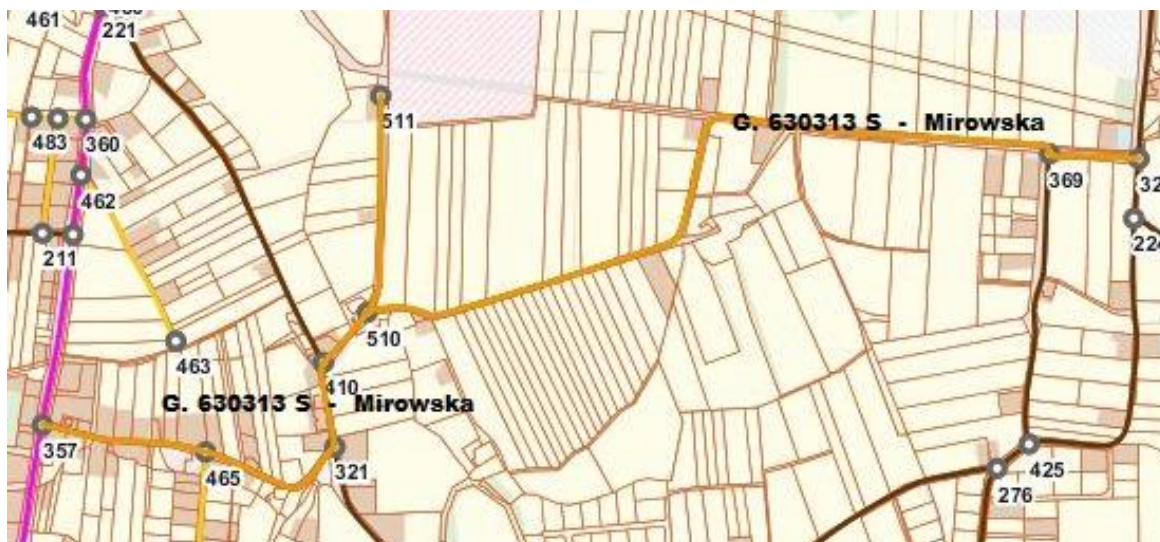
UL. JEMIOŁY - 630 309 S



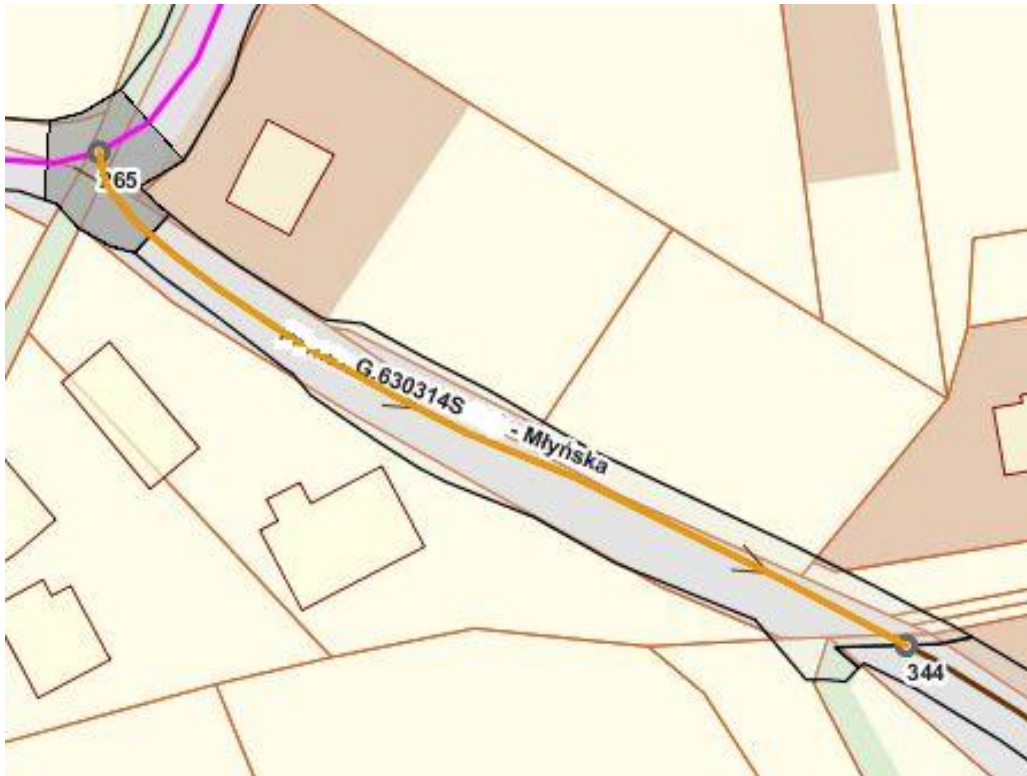
UL. KS. ANDRZEJA WIECZORKA - 630 310 S



UL. MALINOWA - 630 312 S



UL. MIROWSKA - 630 313 S



UL. MŁYŃSKA - 630 314 S



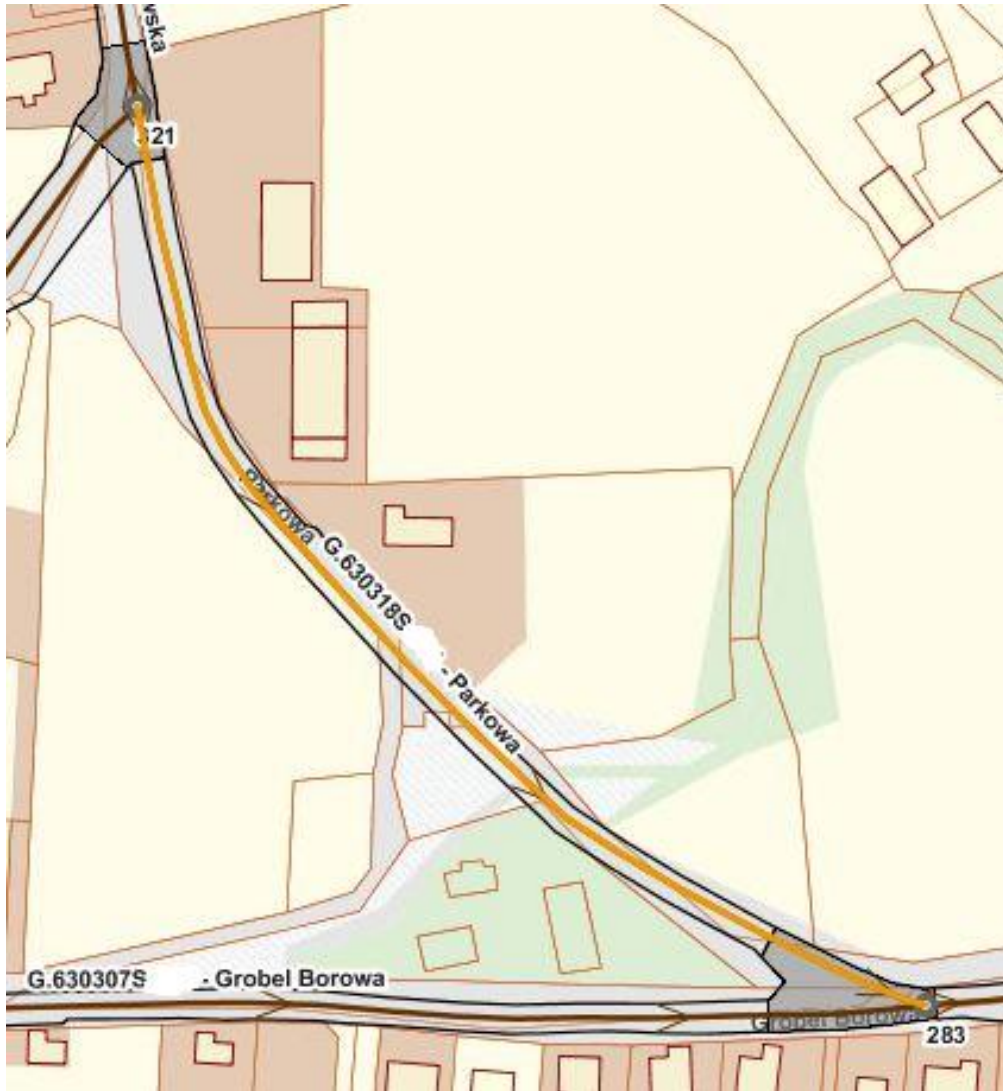
UL. MODRA - 630 315 S



UL. MYŚLIWSKA - 630 316 S



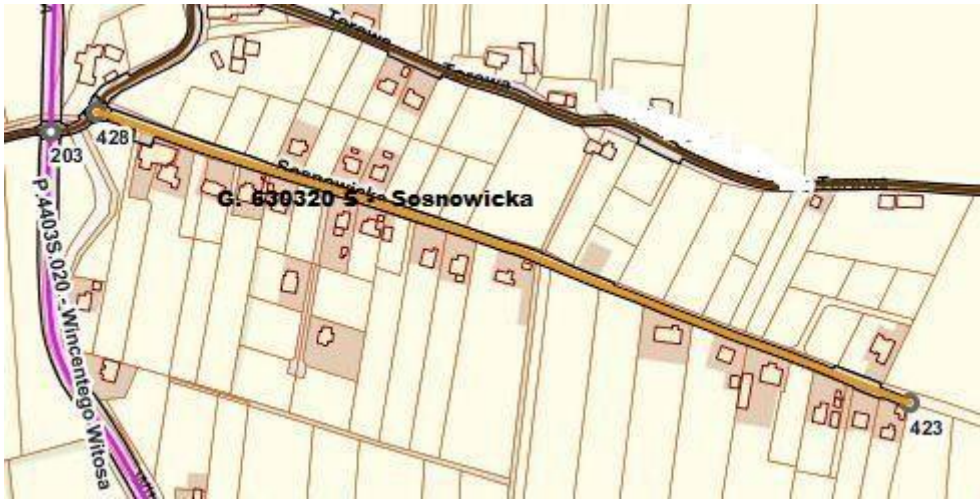
UL. NAD ŁĘKAWKĄ - 630 317 S



UL. PARKOWA - 630 318 S



UL. SARNIA - 630 319 S



UL. SOSNOWICKA - 630 320 S



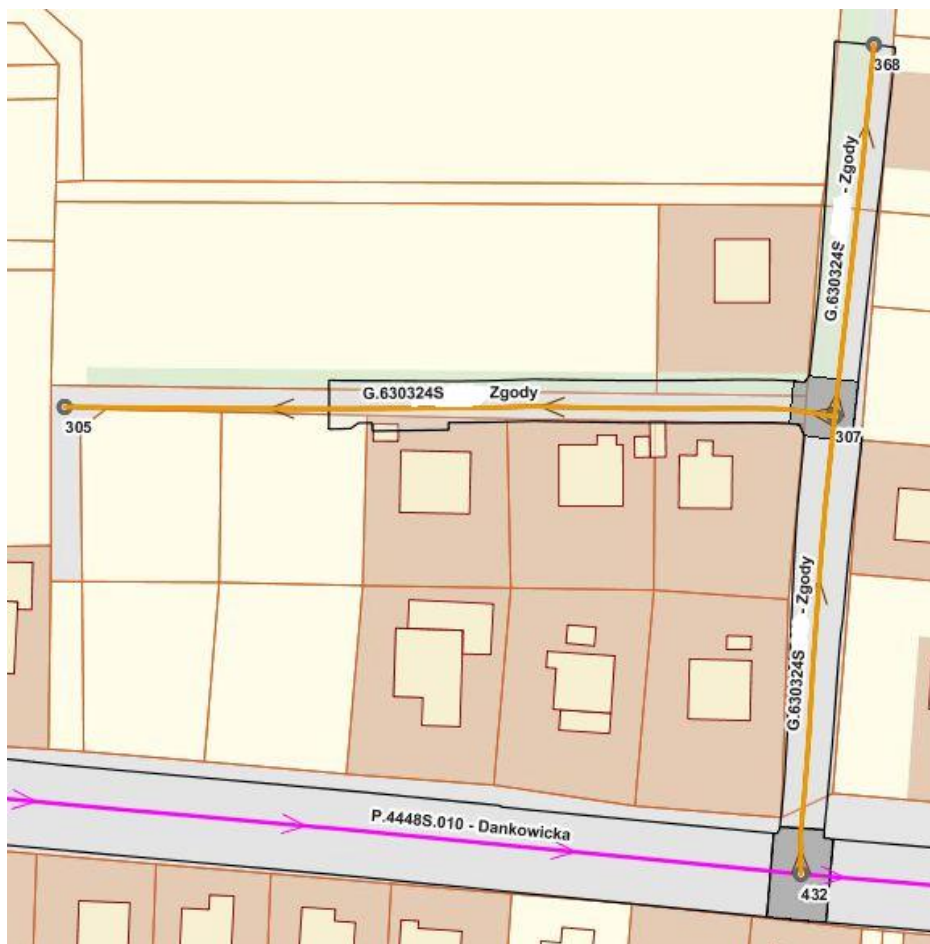
UL. STEFANA KÓSKI - 630 321 S



UL. TOROWA - 630 322 S



UL. WALENTEGO FURCZYKA - 630 323 S



UL. ZGODY - 630 324 S



UL. ŻWIROWA - 630 325 S