

**ROZPORZĄDZENIE  
DYREKTORA REGIONALNEGO ZARZĄDU GOSPODARKI WODNEJ  
W GLIWICACH**

z dnia ..2017 r.

**w sprawie ustanowienia strefy ochronnej ujęcia wody podziemnej w Kaniowie**

Na podstawie art. 58 ust. 1 ustawy z dnia 18 lipca 2001 r. Prawo wodne (t. j. Dz. U. z 2017 r. poz. 1121) zarządza się, co następuje:

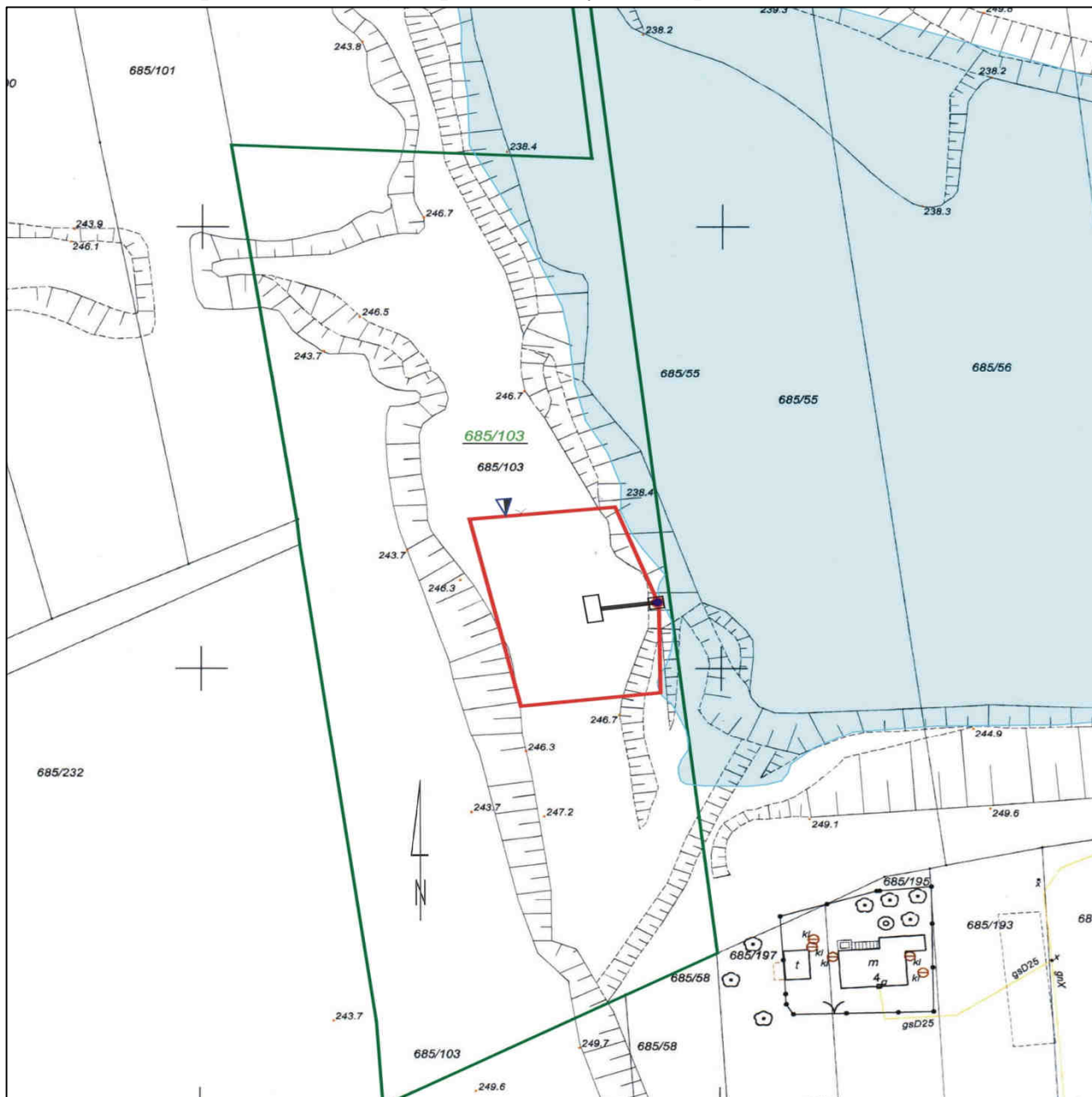
- § 1. Ustanawia się strefę ochronną ujęcia wody podziemnej w Kaniowie, gmina Bestwina, powiat bielski, województwo śląskie.
- § 2. Strefę ochronną ujęcia wody, o której mowa w § 1, stanowią:
- 1) teren ochrony bezpośredniej dla studni nr 1, zlokalizowany na działkach ewidencyjnych nr 685/103 obręb Kaniów, gmina Bestwina, stanowiący obszar o powierzchni 0,122 ha, przedstawiony na załączniku nr 1 do rozporządzenia;
  - 2) teren ochrony pośredniej który stanowi teren o powierzchni 438,98 ha obejmujący obszar zlokalizowany na działkach ewidencyjnych określonych w załączniku nr 2 do rozporządzenia, wyznaczony granicami, których opis stanowi załącznik nr 3 do rozporządzenia oraz przedstawiony na mapie stanowiącej załącznik nr 4 do rozporządzenia.
- § 3. Na terenie ochrony bezpośredniej ujęcia wody obowiązują zakazy i nakazy wynikające z art. 53 ustawy z dnia 18 lipca 2001 r. - Prawo wodne.
- § 4. Na terenie ochrony pośredniej ujęcia wody, o którym mowa w § 2 ust. 2 wprowadza się następujące zakazy:
- 1) wprowadzania ścieków do wód lub do ziemi za wyjątkiem wód opadowych i roztopowych , o których mowa w art. 9 ust. 1 pkt. 14 lit. c ustawy z dnia z dnia 18 lipca 2001 – Prawo wodne spełniające wymogi i warunki zgodnie z obowiązującymi przepisami;
  - 2) rolniczego wykorzystania ścieków;
  - 3) mycia pojazdów mechanicznych poza myjniami usługowymi prowadzącymi działalność na podstawie odrębnych przepisów;
  - 4) stosowania nawozów naturalnych i organicznych, w postaci stałej lub płynnej w okresie od 1 listopada do 31 marca z wyjątkiem nawozów stosowanych pod uprawy pod osłonami (szklarnie, inspekty, namioty foliowe);
  - 5) urządzania przyzmy kiszonkowych i obornikowych bez szczelnej izolacji od podłoża;
  - 6) stosowania środków ochrony roślin, które według zezwolenia na wprowadzenie środków ochrony do obrotu są klasyfikowane jako niebezpieczne dla środowiska;
  - 7) lokalizowania ferm chowu lub hodowli zwierząt bez posiadania szczelnej płyty gnojowej;
  - 8) lokalizowania cmentarzy oraz grzebania zwłok zwierzęcych;
  - 9) lokalizowania składowisk odpadów niebezpiecznych, innych niż niebezpieczne i obojętne oraz obojętnych;

- 10) lokalizowania magazynów produktów ropopochodnych oraz rurociągów do ich transportu;
  - 11) lokalizowania nowych ujęć wody podziemnej z wyjątkiem ujęć wykonywanych w ramach rozbudowy i modernizacji ujęcia komunalnego zaopatrującego mieszkańców gminy Bestwina;
  - 12) budowy autostrad, dróg ekspresowych i torów kolejowych;
  - 13) przechowywania lub składowania odpadów promieniotwórczych;
  - 14) lokalizowania innych niż wymienione powyżej, przedsięwzięć mogących zawsze znacząco lub potencjalnie znacząco oddziaływać na środowisko określonych w przepisach odrębnych, dla których przeprowadzona ocena oddziaływania na środowisko wykazała negatywne oddziaływanie na wody podziemne.
- § 5. 1. Teren ochrony bezpośredniej należy ogrodzić, a jego granice oznaczyć zgodnie z art. 53 ust. 3 ustawy z dnia 18 lipca 2001 r. - Prawo wodne.
2. Granice terenu ochrony pośredniej należy oznaczyć zgodnie z art. 57 ustawy z dnia 18 lipca 2001 r. - Prawo wodne.
- § 6. Rozporządzenie wchodzi w życie po upływie 14 dni od dnia ogłoszenia.





p.o. DYREKTORA REGIONALNEGO ZARZĄDU  
GOSPODARKI WODNEJ  
W GLIWICACH

Załącznik nr 1  
do Rozporządzenia Dyrektora  
Regionalnego Zarządu Gospodarki Wodnej  
w Gliwicach z dnia 2017 r.

### Mapa terenu ochrony bezpośredniej ujęcia wody podziemnej w Kaniowie.



### Legenda

-  Lokalizacja ujęcia wody podziemnej
-  Teren ochrony bezpośredniej ujęcia wody
-  Granica działki
-  Rozmieszczenie tablicy informacyjnej strefy ochronnej ujęcia wody

Skala 1: 800

**Wykaz działek geodezyjnych znajdujących się w obrębie terenu ochrony pośredniej strefy ochronnej  
ujęcia wody podziemnej w Kaniowie, gmina Bestwina, powiat bielski, województwo śląskie.**

**Jednostka ewidencyjna: Bestwina**

**Obręb: Kaniów**

**Działki nr:** 670/113, 670/52, 670/86, 670/87, 670/14, 670/19, 670/20, 670/21, 670/22, 670/23, 670/24, 670/25, 670/54, 670/55, 670/56, 670/60, 670/61, 670/28, 670/29, 670/30, 670/102, 670/103, 670/104, 670/79, 670/80, 670/68, 670/69, 670/73, 670/74, 670/46, 670/47, 670/48, 2665/3, 1112, 1113/5, 1113/6, 641/3, 641/5, 641/6, 1184/3 (częściowa), 652, 653, 655, 2534, 657/1, 656/12, 656/13, 656/3, 656/4, 656/10, 1209, 680/18, 680/19, 680/20, 680/21, 680/8, 680/10, 680/12, 680/13, 680/14, 680/15, 680/16, 68017, 1202/9, 1108/9, 678/2, 678/3, 678/4, 678/5, 657/3, 657/4, 657/5, 685/229, 685/230, 1111, 692/1, 755, 692/21, 692/23, 692/24, 692/25, 692/26, 692/27, 692/28, 692/29, 692/70, 692/71, 692/72, 692/31, 692/36, 692/37, 692/62, 692/63, 692/64, 692/65, 692/66, 692/67, 692/68, 692/69, 804/2, 1109/1, 1109/2, 1202/7, 1108/6, 693, 694, 698, 700/2 (częściowa), 1108/8, 1202/12, 711/77, 711/48, 711/52, 711/54, 711/56, 711/58, 711/84, 711/85, 1108/7, 695/13, 695/14, 695/15, 685/233, 685/234, 685/155, 685/157, 685/159, 697/10, 697/12, 697/13, 2664/1, 2664/2, 711/94, 711/95, 711/96, 711/72, 711/73, 711/24, 711/25, 711/26, 711/27, 711/28, 711/86, 711/87, 711/88, 711/89, 711/90, 711/91, 711/92, 711/93, 711/74, 711/75, 711/21, 711/22, 711/23, 711/76, 711/49, 711/68, 711/69, 696/2, 696/3, 696/4, 711/53, 711/55, 711/57, 711/33, 711/37, 711/38, 711/39, 711/40, 711/41, 711/70, 711/71, 711/80, 711/81, 711/82, 711/83, 711/10, 711/11, 711/15, 711/18, 699, 711/7, 700/50, 700/51, 700/52, 700/55, 700/7, 700/64, 700/65, 700/66, 700/68, 624/13, 624/14, 624/15, 624/16, 624/17, 624/37, 624/38, 624/53, 624/21, 624/22, 624/23, 624/24, 624/45, 624/46, 624/56, 624/29, 624/60, 624/61, 624/31, 624/32, 624/33, 624/34, 857/2 (częściowa), 1102/2 (częściowa), 613/3, 1180/66, 872, 870, 2542, 2543, 2544, 864/1, 878, 879/1, 875, 876, 877, 880, 881, 1101, 868/1, 868/2, 866, 864/2, 864/3, 851, 852/2, 2697/1, 2697/2, 2697/3, 848/1, 848/2, 848/4, 848/5, 850/1, 1105, 842/1, 842/3, 842/4, 842/5, 844, 2541, 808/5, 808/7, 808/8, 807/92, 1099/5, 1188/2, 821/1, 821/3, 821/4, 821/5, 815, 816, 2539, 2538, 1106/1, 809, 810/1, 812, 817, 624/54, 651/1, 651/2, 651/3, 651/4, 651/5, 651/6, 646/1, 646/2, 645, 647, 2536, 1106/5, 1106/6, 1107/1, 1107/2, 1107/3, 833/3, 833/5, 818/1, 818/2, 818/4, 818/5, 827/3, 827/5, 827/6, 827/7, 827/8, 828/1, 828/2, 829/1, 829/2, 830/1, 830/2, 833/4, 833/6, 2537, 823, 825, 826, 1106/2, 1106/3, 657/7, 1113/1, 811, 685/2, 685/3, 2682/1, 2682/2, 685/214, 685/215, 685/216, 685/80, 685/81, 685/218, 685/154, 685/224, 685/225, 685/242, 685/243, 685/245, 685/246, 685/247, 685/6, 685/71, 685/12, 685/13, 685/14, 685/16, 685/17, 685/18, 685/19, 685/209, 685/210, 685/212, 685/8, 685/9, 685/10, 685/198, 685/199, 879/2, 1180/69 (częściowa), 883/2, 883/6, 883/7, 883/8, 883/9, 1210, 1099/2, 912, 913, 920, 893/3, 896, 898, 2545, 2671/3, 2559, 911/1, 911/2, 911/3, 911/5, 911/6, 911/7, 911/12, 911/13, 911/14, 911/15, 911/16, 911/17, 911/18, 907/1, 907/2, 907/4, 907/5, 907/6, 907/7, 909/1, 907/8, 907/9, 907/10, 908/2, 807/93, 807/5, 807/11, 807/12,

807/13, 1087, 803/1, 804/1, 804/3, 807/40, 807/41, 807/25, 807/15, 807/16, 807/18, 807/90, 807/91, 807/70, 807/71, 807/74, 807/75, 807/76, 807/88, 807/89, 807/50, 807/51, 807/52, 807/56, 807/57, 807/58, 2581, 2582, 2583, 2584, 2585, 915, 807/61, 807/62, 807/59 807/79, 807/80, 807/82, 807/83, 807/84, 807/85, 807/86, 807/87, 807/100, 807/101, 807/102, 807/64, 807/66, 807/68, 917/1, 917/2, 917/3, 917/4, 917/5, 917/6, 917/7, 917/8, 917/9, 917/10, 807/77, 807/78, 1097, 2548, 926/1, 926/2, 925/1, 925/2, 925/3, 2592, 923/1, 923/2, 932/1, 932/2, 932/4, 932/6, 932/7, 924/1, 924/2, 928, 929/1, 930, 2550, 1099/3, 1099/4, 948, 949, 946/1, 946/2, 946/3, 946/4, 929/2, 2551, 947, 945, 956/2, 954/2, 951, 2553, 952, 953/2, 1189/3, 936/1, 936/2, 936/4, 936/5, 939, 2552, 940, 942, 807/72, 807/60, 807/69, 934/1, 934/2, 934/3, 934/5, 934/6, 685/150, 685/151, 685/21, 685/22, 685/23, 685/24, 685/25, 685/26, 685/27, 685/28, 685/29, 685/161, 685/162, 685/220, 1084/1, 695/2, 695/19, 695/20, 695/21, 695/22, 695/23, 695/25, 695/27, 695/28, 2671/1, 2671/2, 2671/4, 695/8, 695/16, 695/17, 685/152, 685/156, 685/200, 685/201, 685/202, 685/203, 685/204, 685/217, 685/221, 685/205, 685/206, 802/2, 802/3, 802/4, 802/5, 685/34, 685/35, 685/36, 685/37, 685/38, 685/40, 685/41, 685/42, 685/44, 685/45, 685/100, 685/101, 685/102, 685/103, 685/55, 685/56, 685/69, 685/70, 685/222, 685/226, 685/227, 685/228, 685/82, 685/180, 685/181, 685/183, 685/184, 685/185, 685/186, 685/187, 685/188, 685/189, 685/190, 685/191, 685/192, 685/193, 685/194, 685/195, 685/196, 685/197, 685/57, 685/58, 685/240, 685/241, 685/237, 685/238, 685/239, 734/1, 685/231, 2695, 700/6 (częściowa), 2571, 900/1, 905/1, 905/4, 905/5, 905/6, 905/7, 905/8, 899/3, 901/1, 901/2, 902/1, 902/2, 967/2, 967/3, 967/4, 967/6, 967/7, 967/8, 960/1, 960/2, 960/3, 960/4, 961/1, 962/1, 963, 964/1, 964/2, 965, 966, 953/1, 954/1, 955, 956/1, 957, 1000/1, 1000/2, 1000/3, 1000/4, 1003, 1004/1, 1005/1, 1005/2, 1180/5, 1180/6, 972/3, 972/4, 978/1, 978/2, 978/3, 978/4, 978/5, 978/6, 1189/1, 1090/2, 1090/3, 2688/1, 2688/2, 2688/3, 982/11, 982/12, 982/13, 982/9, 982/10, 1180/4, 899/4, 802/7, 802/8, 802/9, 802/11, 802/17, 802/18, 802/19, 802/20, 802/21, 802/22, 802/23, 802/24, 802/25, 802/26, 802/27, 802/28, 802/29, 802/30, 802/31, 802/32, 802/33, 802/34, 802/35, 802/36, 2593, 2594, 2595, 2596, 802/14, 802/15, 1085/3, 801/2, 1021/1, 1180/7, 2561, 2562, 1006, 1007, 1008, 1009, 1010, 1011, 1012, 1092, 1093, 998/1, 998/2, 2555, 2556, 2557, 2558, 2560, 990, 991, 992, 1071, 1089/2, 1089/3, 1088, 1189/2, 982/2, 982/7, 983, 984, 985, 986, 987, 988, 989, 798, 799/1, 799/2, 801/3, 801/5, 801/7, 801/8, 801/10, 801/12, 801/13, 801/14, 801/16, 801/17, 801/18, 801/19, 801/20, 801/21, 801/22, 801/23, 801/24, 801/25, 801/26, 801/27, 801/28, 1017/1, 1017/2, 1017/3, 1017/4, 1018/1, 1018/2, 1019/4, 1020/3, 719/2, 719/3, 719/4, 719/5, 719/6, 719/7, 721/1, 721/2, 722/3, 722/4, 722/5, 722/7, 722/8, 722/9, 722/10, 722/11, 1085/5, 1085/6, 1085/7, 1085/8, 1085/9, 1085/10, 1085/11, 1085/12, 1081/1, 1081/2, 1081/3, 740/1, 740/2, 740/3, 747/1, 748/1, 748/2, 748/3, 1079/1, 1079/2, 1078, 1201, 744, 745, 746, 749, 750, 2568, 2569, 2570, 751/1, 751/2, 1198, 741/1, 741/2, 715/1, 715/4, 715/5, 715/7, 715/8, 715/9, 715/14, 715/15, 715/16, 715/17, 715/18, 715/19, 715/20, 715/21, 715/22, 715/23, 715/24, 715/25, 718/10, 718/12, 716/1, 716/2, 717, 718/7, 718/9, 718/14, 718/16, 718/20, 718/21, 718/24, 718/25, 718/26, 718/27, 718/28, 718/29, 718/30, 718/31, 718/32, 718/33, 718/34, 718/35, 718/36, 718/37, 718/38, 1082, 1202/13, 1200, 708/2, 708/5, 708/6, 708/3, 753/1, 753/2, 752, 756, 757/1, 757/2, 758, 766, 1072, 764, 765, 1196, 1073/1, 1075, 763/1, 763/2, 759/6, 759/10, 759/12, 759/14, 759/15, 759/16, 759/17, 759/18, 759/19, 759/20, 759/21, 759/22, 759/23, 759/24, 759/25, 759/26, 759/27, 759/29, 759/32, 759/33, 794/6, 794/9, 794/10, 794/11, 794/20, 794/21, 794/30, 794/31, 794/32, 794/33,

794/34, 794/35, 794/36, 794/37, 794/27, 1077, 769/1, 769/2, 769/3, 769/4, 769/5, 769/6, 767, 768, 1070, 785/1, 785/2, 784/2, 784/4, 784/6, 784/7, 784/10, 784/11, 784/13, 784/15, 784/16, 784/17, 784/19, 784/20, 784/30, 784/31, 784/36, 784/38, 784/39, 784/40, 784/52, 784/53, 784/54, 784/55, 784/56, 784/58, 784/60, 784/62, 784/63, 784/64, 784/65, 784/66, 784/67, 784/68, 784/69, 784/70, 784/71, 784/72, 794/1, 794/2, 794/3, 794/4, 784/50, 784/51, 780, 1035/3, 1036/4, 1037, 1038/1, 1038/2, 1039, 1040, 1041, 1043, 1044, 1045/1, 1045/2, 1048, 1049/1, 1049/2, 1051, 1052, 1053, 1054, 2563, 2564, 2565, 1067, 1068, 1058/4, 1058/6, 1059/1, 1059/2, 1060/1, 1060/2, 1061, 1062, 1063, 1064, 1065, 778/5, 779/1, 779/2, 779/3, 778/2, 778/3, 777/20, 777/21, 777/22, 777/23, 1194/14, 1195, 1055, 2566, 2663, 718/39, 759/31, 759/30, 776/1.

#### **Obwód: Bestwinka Kaniowska**

**Działki nr:** 797/4, 797/5, 797/7, 797/9, 797/10, 797/11, 797/12, 797/14, 797/15, 797/16, 797/17, 797/18, 797/19, 797/20, 797/21, 797/22, 797/23, 797/24, 795/3, 795/4, 795/6, 795/8, 795/10, 795/11, 795/12, 795/13, 795/15, 795/16, 795/1, 1213, 1214, 794/1, 794/2, 793/1, 793/2, 790/5, 790/6, 790/7, 790/8, 790/9, 790/12, 790/13, 790/15, 790/16, 790/17, 790/18, 790/19, 790/20, 790/21, 790/22, 790/23, 790/24, 790/25, 790/26, 789, 1212, 1052 (częściowa), 782/11, 782/12, 782/13, 782/14, 783/1, 783/3, 783/4, 781/2, 775/2, 774/19, 774/2, 776, 777, 1210, 773/1, 771/1, 771/2, 1209, 1252/1, 1252/2, 772/89, 772/91, 772/92, 772/96, 772/97, 1254/1, 1254/2, 1254/4, 1254/5, 785/1, 785/2, 785/3, 785/4, 785/5, 785/6, 779/1, 779/2, 778/1, 778/2, 778/3, 778/4, 778/5, 767, 768, 769, 761, 762/1, 762/2, 763, 766/1, 766/3, 766/4, 766/5, 797/25, 1047.

#### **Obwód: Bestwinka Bestwińska**

**Działki nr:** 1073, 721, 1135/1, 1135/2, 1058/1, 1055/1, 738/1, 739/1, 739/2, 738/2 (częściowa), 722, 723, 725, 727, 729, 730, 719/3, 719/4, 1130 (częściowa), 715/1, 715/2, 716/4, 716/10, 716/11, 716/12, 716/13, 716/14, 700/1, 700/2, 1058/2, 701, 702, 698, 696/2, 696/4, 696/5, 696/6, 696/7, 696/8, 696/9, 696/10, 692/2, 1226/1, 1226/2, 1226/3, 1226/4, 693/3, 694/5, 694/6, 1134, 1060/2, 705, 706, 707, 708, 710, 711, 1155, 1156, 1059, 712/4, 712/10, 712/28, 712/30, 712/31, 712/36, 712/37, 712/38, 712/39, 712/40, 712/41, 712/42, 712/43, 712/44, 712/18, 712/19, 712/20, 712/22, 712/24, 712/25, 712/26, 712/27, 712/32, 712/33, 712/34, 712/35, 1072, 714/115, 714/116, 714/60, 714/81, 714/82, 714/83, 714/84, 714/85, 714/86, 714/102, 714/107, 714/108, 714/109, 714/110, 714/63, 714/64, 714/76, 714/77, 714/114, 1060/1, 1061/1, 1061/2 (częściowa), 688, 689, 690, 1154, 687/4, 687/6, 686/2, 686/3, 686/4, 686/5, 686/6, 686/7, 686/8, 686/9, 686/10, 686/11, 686/12, 686/13, 686/14, 686/15, 686/16, 686/17, 686/18, 686/19, 686/20, 686/21, 686/22, 686/23, 686/24, 686/25, 686/26, 686/27, 686/29, 686/30, 685/1, 685/9, 685/10, 685/11, 685/12, 685/13, 661/10, 661/11, 662, 663/3, 1131, 1132, 1133, 1225/1, 1225/2, 1225/3, 1070/2, 664/4, 664/5, 664/6, 664/7, 665, 666/1, 666/2, 1071, 667/1, 667/2, 668/1, 668/5, 668/8, 668/14, 668/15, 668/16, 668/18, 668/19, 668/20, 668/22, 668/23, 668/24, 668/25, 1227/1, 1227/2, 1227/3, 1227/4, 1227/5, 1227/6, 1227/7, 1227/8, 1227/9, 1227/10, 1068, 684/8, 684/9, 684/10, 684/11, 684/12, 684/20, 684/21, 684/22, 684/23, 684/25, 684/27, 684/33, 684/36, 684/37, 684/39, 684/40, 684/41, 684/42, 684/43, 684/44, 684/46, 684/47, 671/21, 1062/15, 1062/16, 671/62, 671/63 (częściowa), 671/8, 671/9, 671/10, 671/14, 671/15, 671/19, 671/20, 671/23, 671/24, 671/25, 671/26, 1069/3,

1069/4, 1069/1, 651/5, 651/7, ,651/9 651/10, 651/11, 651/13, 651/18, 651/20, 651/21, 651/22, 651/23, 651/24, 651/25, 651/26, 1065//1, 650/5, 650/7, 650/13, 650/14, 650/19 (częściowa), 650/20, 660/1, 660/2, 660/3, 1070/1, 657/4, 658, 1166, 653/3, 653/4, 654/3, 654/4, 654/5, 657/5, 1159, 716/6.

**Obręb: Bestwina**

**Działki nr:** 2322/8, 2323, 2322/6, 2322/7, 2322/2, 2424/14, 856, 861/14, 861/15, 858/1, 858/2, 858/3, 837, 861/2, 861/4, 861/5, 861/11, 861/16, 836, 816/1, 815/2, 815/4, 815/5, 815/6, 862/2, 863, 869/3, 869/4, 869/5, 869/6, 834/1, 834/2, 2696/1, 2696/2, 2696/3, 868/1, 868/3, 876/3, 876/4, 876/5, 2333/1, 2333/2, 878/3, 878/5, 878/6, 879/1, 832/1, 832/2, 832/3, 818/7, 818/8, 818/9, 2708/1, 2708/2, 2708/3, 2708/4, 2708/5, 2708/6, 2708/7, 2708/8, 2669/1, 2669/2, 777/1, 777/2, 777/4, 777/5, 777/12, 777/13, 776/2, 742/2, 739/5, 744/6, 744/10, 744/11, 744/12, 744/26, 743, 704/13, 704/14, 704/15, 704/16, 704/17, 704/18, 2687/1, 2687/2, 773/4, 773/7, 773/9, 773/10, 774/1, 775, 778.

**Jednostka ewidencyjna: Czechowice Dziedzice – miasto**

**Obręb: Czechowice Dziedzice**

**Działki nr:** 4037/31. 4783/79, 4783/190, 4037/19, 4033/14, 4783/6, 4783/7, 3977/3, 3977/4, 3972/1, 4898/2 (częściowa).

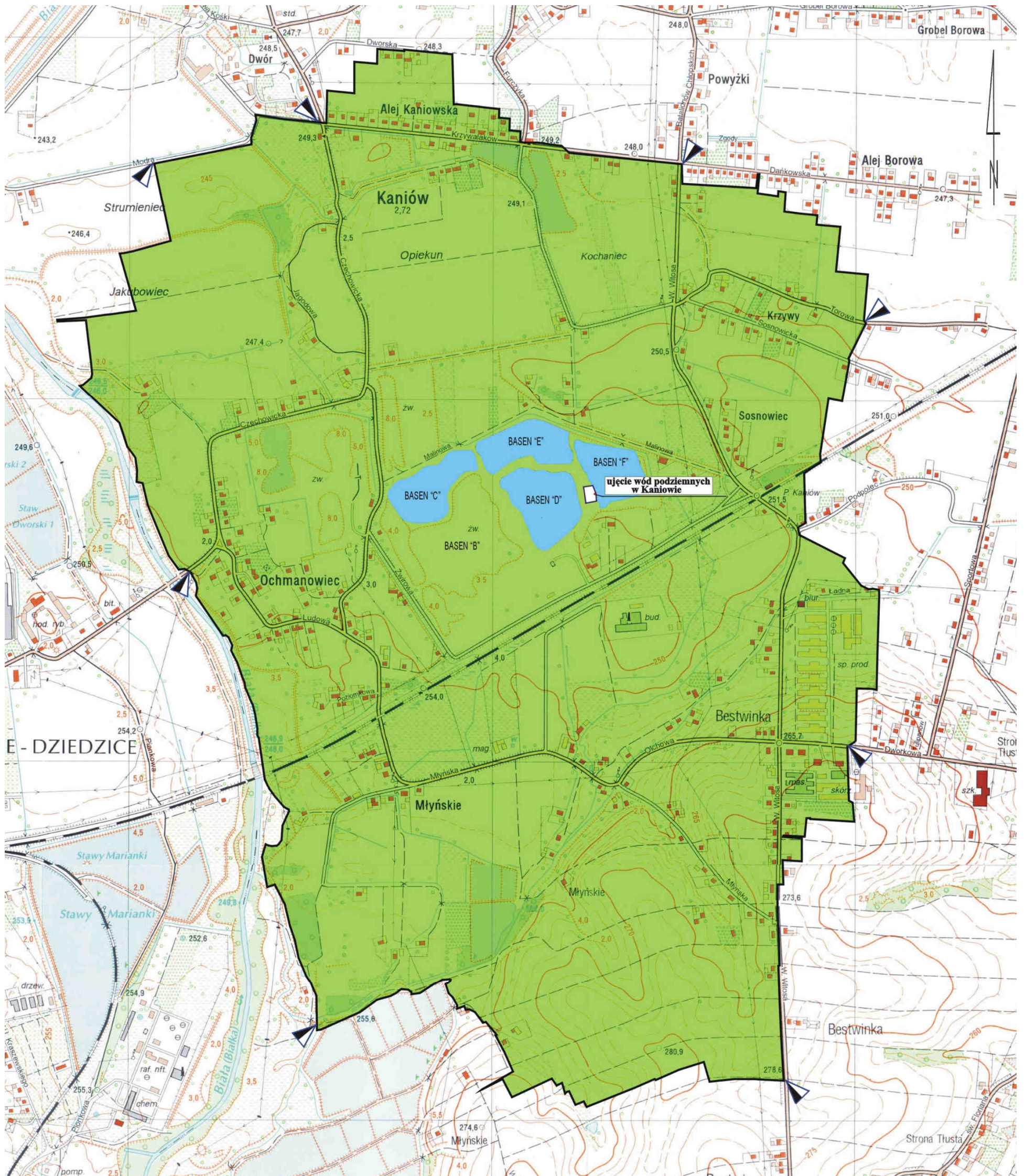
**Opis przebiegu granicy terenu ochrony pośredniej ujęcia wody podziemnej w Kaniowie, gmina  
Bestwina, powiat bielski, województwo śląskie.**

Począwszy od północno - zachodniego narożnika działki nr 1113/5 (posesja nr 10, ulica Modra) granica strefy kieruje się na wschód wzdłuż ulicy Modrej, aż do skrzyżowania ulic Modrej, Czechowickiej i Krzywolaków. Od tego miejsca granica skręca na północ, zachodnimi i północnymi granicami działek nr 670/19, 670/20, 670/21, 670/113 dochodzi do ulicy Dworskiej. Następnie granicą skręca na wschód, biegnąc wzdłuż ul. Dworskiej. Po przejściu 210 m granica skręca na południowy – wschód, biegnąc wzdłuż wschodnich i północnych granic działek o nr 670/14, 670/30, 670/102, 670/79, 670/68, 670/69, 670/73, 670/46 i 2665/3 dochodzi do ulicy Furczyka, a następnie skręca w prawo do ulicy Krzywolaków. Od tego miejsca granica skręca na wschód biegnąc ulicą Krzywolaków, aż do skrzyżowania z ulicą Batalionów Chłopskich i Wincentego Witosa. Na skrzyżowaniu dróg granica skręca w ulicę Wincentego Witosa, tak aby po przejściu 50 m ponownie skręcić na wschód wzdłuż południowych granic działek nr 790/4, 790/27, 790/14, 851/11, 851/12, 851/13, 851/14, 851/15, 851/16, 851/17 i 851/18, granicami działki 782/13 i dalej północnymi i wschodnimi granicami działek 782/11, 781/2, 774/19, 772/96, 772/92 przecinając po drodze działkę nr 1252/2 dochodzi do ulicy Torowej. Granica przecina ulicę Torową biegnąc dalej na południe wzdłuż wschodniej granicy działki nr 761 do ulicy Sosnowickiej. Od tego miejsca granica dalej biegnie na południe wzdłuż wschodnich granic działek o nr 700/64, 700/65, 700/66, 700/7, 708/6 i 708/3 przecinając po drodze tory kolejowe dochodzi do ulicy Podpolec, a następnie skręcając w prawo, granica dochodzi do skrzyżowania ulicy Podpolec z ulicą Wincentego Witosa. Tu granica skręca ponownie na południowy – wschód, przecinając działkę nr 738/2 i dalej biegnąc wzdłuż wschodnich granic działek 722, 723, 730 dochodząc do ulicy Ładnej, przecina ją biegnąc dalej na południe wzdłuż wschodnich granic działek o nr 714/82, 714/102, 1152, 1153, 684/22, 684/37, 684/27, 671/62, 671/9, 671/15, 671/19, 671/20, 650/14, 650/20, mijając po prawej budynku Nicrometru Sp. z o.o. oraz przecinając pod drogą ulicę Dworkową i Jarzębinową (w miejscu skrzyżowania z ulicą Wincentego Witosa) ponownie dochodzi do ulicy Wincentego Witosa (za posesją o nr 2 przy ulicy Wincentego Witosa, działka nr 750/20). Od tego miejsca granica dalej biegnie na południe ulicą Wincentego Witosa. Po około 680 m na wysokości parceli nr 146 przy ulicy Wincentego Witosa granica skręca na zachód, biegnąc dalej drogą polną (wzdłuż działek nr 704/17 i 704/18). Po przejściu ok 200 m granica skręca na północ a następnie na zachód wzdłuż południowej granicy działki 704/15. Po przejściu 340 m granica skręca na północny – zachód, biegnąc południowymi i zachodnimi granicami działek 704/15, 744/6, 2687/1, 739/5 742/2 dochodzi do ulicy Wielodroga, biegnąc dalej wzdłuż tej ulicy na północny – zachód. Po przejściu ok 140 m ulicą, granica dalej biegnie na północny – zachód, droga gruntowa dochodząc do parceli nr 41 przy ulicy Wielodroga. Dalej granica biegnąc na północ przechodzi groblą






(między dwoma stawami) wzdłuż zachodnich granic działek o nr 858/1, 858/2, 858/3. Od tego miejsca granica skręca na zachód wzdłuż południowych granic działek 10778/5, 1065, 1058/4, 1051, 1036/4 mijając po lewo kompleks stawów dochodzi do ulicy Młyńskiej. Ot tego miejsca granica skręca na północ, biegnąc dalej ulicą Młyńską. Po przejściu ok 130 m granica odbija na północ mając po lewo prawy brzeg rzeki Białej, biegnie dalej wschodnimi granicami działek o nr 1029, 1030/2, 1030/1 i 1021/2 dochodzi do południowo - wschodniego narożnika działki nr 1021/1. Z tego punktu granica strefy biegnie wzdłuż południowej a następnie zachodniej granicy działki nr 1021/1 do południowo - wschodniego narożnika działki nr 1180/115 a następnie wschodnią granicą tej działki dochodzi do jej północno-wschodniego narożnika. Z tego punktu granica strefy biegnie linią łamaną stanowiącą granicę działki nr 1180/7 od strony zachodniej i dochodzi do narożnika stanowiącego punkt styczny działek nr 1180/7, 4898/2, 4783/2 i 700/6. Z tego punktu granica strefy biegnie wzdłuż zachodniej granicy działki nr 700/6 będącej przedłużeniem granicy działki nr 4783/2 dochodząc do punktu załamania zachodniej granicy tej działki i dalej kierując się na północ przechodzi linią prostą przez działkę nr 4898/2 (przecinając tory kolejowe) i dochodzi do południowo - wschodniego narożnika działki nr 4783/5, skąd wschodnią granicą tej działki dochodzi do południowo - wschodniego narożnika działki nr 1180/113. Z tego punktu granica strefy biegnie dalej na północ wschodnimi granicami działek nr 1180/113, 1005/5, 1004/2, 1005/3, 1180/138, 4783/112, 3973/3, 3977/2, 5464, 1180/135, 899/7, 900/2, 899/10, 1180/90, 899/5 oraz linią łamaną wschodniej granicy działki nr 1180/83 dochodzi do południowo - zachodniego narożnika działki nr 883/9 przecinając po drodze ulicę Kaniowską. Od tego granice biegnie dalej na północ, wzdłuż prawego brzegu rzeki Białej wzdłuż zachodnich granic działek o nr 883/9, 4037/19, 4033/14, 1180/67, 4037/31, 1180/66, 613/3. Na wysokości stopnia wodnego na rzece Białej granica skręca delikatnie w prawo, na wschód biegnąc wzdłuż południowo - wschodniej granicy działki 860/1 i dalej na północ, polami wzdłuż zachodnich i północnych granic działek o nr 624/9, 624/56, 624/24, 624/23, 624/13 dochodzi do ulicy Modrej. Od tego miejsca granica skręca w prawo na wschód, biegnąc wzdłuż ulicy Modrej aż do punktu początkowego granicy przy posesji nr 10 przy ulicy Modrej.

Mapa terenu ochrony pośredniej ujęcia wody podziemnej w Kaniowie.



**OBJAŚNIENIA :**

-  Teren ochrony bezpośredniej ujęcia wody w Kaniowie
-  Zasięg terenu ochrony pośredniej ujęcia wody w Kaniowie
-  Rozmieszczenie tablic informacyjnych strefy ochronnej ujęcia wody

Skala 1: 9 200